

Core Assets erweitert die Liegenschaft Blue auf ein großflächiges Landpaket

Vancouver, 20. September 2021 – Core Assets Corp., („**Core Assets**“ oder das „**Unternehmen**“) (CSE:CC) (Frankfurt: 5RJ WKN:A2QCCU) (OTCQB:CCOOF) freut sich, die Erweiterung seiner Mineralkonzessionen durch Abstecken eines Gebiets in der Liegenschaft Blue (die „**Liegenschaft**“) im Bergbaubezirk Atlin in British Columbia bekanntzugeben.

Highlights

- Aufgrund der ermutigenden visuellen Beobachtungen (siehe Abbildung 2 einer klassischen Karbonatverdrängungsmineralisierung in der Liegenschaft unten) während der Explorationsprogramme der Phasen Eins und Zwei, entschied Core Assets, sein Landpaket von 26.080 Hektar (~260,8 km²) auf 108.337 Hektar (~1.083 km²) erheblich zu erweitern (siehe Karte in Abbildung 1 unten) und damit zu einem der größten Inhaber von Mineralkonzessionen im Bergbaubezirk Atlin zu werden.
- Nach Erkenntnissen von Core Assets technischem Team ist ein Großteil des jüngst freigelegten Gletschergebiets südwestlich von Atlin Lake praktisch unerforscht, und von der Regierung kartierte Kalksteinstrukturen (das günstigste Muttergestein für Karbonatverdrängungsmineralisierung) in dem Gebiet sind weit mehr verbreitet, als in den 1950er Jahren kartiert.
- Basierend auf Feldbeobachtungen wirkt sich die Durchlässigkeit und Porosität der Kalksteinstrukturen in dem Gebiet günstig auf den Transport mineralisierter Karbonatverdrängungsflüssigkeiten aus.
- Das weltweite Verständnis aus dem CRD-(Karbonatverdrängung)-Porphyry-Explorationsmodells, das Core Assets Explorationsplan steuert, machte seit den Explorationskampagnen in den 1980er Jahren Fortschritte. Cores technisches Team nutzte dieses Wissen in einem neu von Gletschern freigelegtem Gebiet, in dem keine dokumentierte historische Exploration vorliegt.
- Ergebnisse aus dem Probenahme-Programm der Phase Eins werden Ende September 2021 erwartet. Proben aus dem Phase Eins-Programm von vermutlich alteriertem Granitgestein in der Umgebung der Karbonatverdrängungsmineralisierung wurden an ein Labor zur petrografischen Analyse geschickt. Die Ergebnisse werden später in diesem Jahr erwartet.

Core Assets President und CEO, Nick Rodway, kommentiert: „Es ist durchaus üblich, dass sich mehrfache Karbonatverdrängungsvorkommen entlang großer Landmassen der westpazifischen Ränder von Nord-, Zentral- und Südamerika bildeten. Auf der Basis vorläufiger visueller Beobachtungen der Mineralisierung in der Liegenschaft entschieden wir, die Gebiete neu exponierten Grundgesteins zu konsolidieren und Core Assets in ein großflächiges Explorationsunternehmen im ergiebigen Bergbaubezirk Atlin zu verwandeln“.

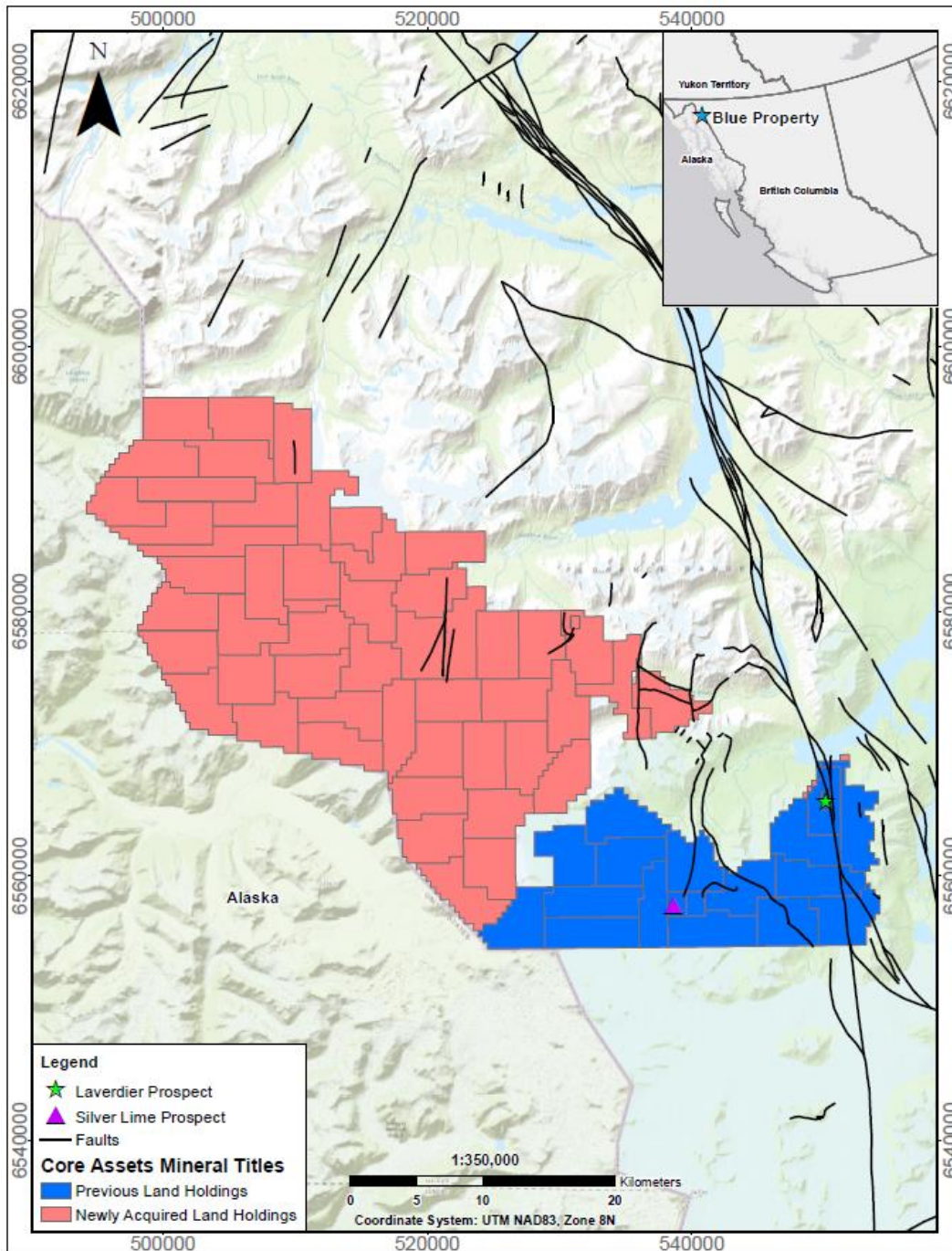


Abbildung 1: Karte mit Darstellung des erweiterten Landpakets in der Liegenschaft Blue



Abbildung 2: Foto klassischer Karbonatverdrängungsmineralisierung in der Liegenschaft Blue nahe des Gletscherrands. Core Assets umriss mehr als 100 massive Sulfidvorkommen in der Liegenschaft. Das CRD-Porphyr-Modell lässt vermuten, dass die gesamte Mineralisierung unter der Oberfläche verbunden und kontinuierlich bis zurück zur Quelle sein könnte (Probe 152331).

Über die Erweiterung der Liegenschaft Blue

Aufgrund der ermutigenden visuellen Beobachtungen (siehe Foto des klassischen Beispiels der Karbonatverdrängungsmineralisierung in der Liegenschaft oben) während der Explorationsprogramme

der Phasen Eins und Zwei, entschied Core Assets, sein Landpaket von 26.080 Hektar (~260,8 km²) auf 108.337 Hektar (~1.083 km²) erheblich zu erweitern und damit zu einem der größten Inhaber von Mineralkonzessionen im Bergbaubezirk Atlin zu werden (siehe Gebietskarte in Abbildung 1 oben). Nach Erkenntnissen von Core Assets technischem Team ist ein Großteil des jüngst freigelegten Gletschergebiets südwestlich von Atlin Lake praktisch unerforscht, und die von der „Geological Society of Canada“ kartierten Kalksteinstrukturen (das günstigste Muttergestein für Karbonatverdrängungsmineralisierung) in dem Gebiet sind weit mehr verbreitet, als in den 1950er Jahren kartiert. Basierend auf Feldbeobachtungen von Core Assets technischem Team wirkt sich die Durchlässigkeit und Porosität der Kalksteinstrukturen in dem Gebiet günstig auf den Transport mineralisierter Karbonatverdrängungsflüssigkeiten aus.

Das CRD-Porphyr-Modell, das Core Assets Explorationsplan steuert, wurde erst nach Beendigung der letzten Explorationsmodelle an der Ostseite der Liegenschaft entwickelt, und dieses Modell machte seit den letzten Explorationskampagnen aus den 1980er Jahren Fortschritte. Cores technisches Team nutzte seine Interpretation vor Ort in Gebieten von neu exponiertem Grundgestein, zu denen keine dokumentierte historische Exploration vorliegt, um das Potenzial für mehrfache Entdeckungen zu verbessern.

Core Assets Ergebnisse aus dem Probenahme-Programm der Phase Eins werden Ende September 2021 erwartet. Während des Phase Eins-Programms nahm das Core Assets-Team auch 18 Proben von alterierten Granitgestein-Einheiten, die für die Petrografie vorbereitet wurden. Die Proben werden in dünne Abschnitte geschnitten und in einem Labor unter einem petrografischen Mikroskop zur Bestimmung der Alterierung analysiert. Dies wird Core Assets bei Vektoren auf eine potenzielle Porphyrquelle hin unterstützen, die für die bedeutende oberflächennahe Mineralisierung verantwortlich sein könnte. Die Analyseergebnisse werden später in diesem Jahr erwartet.

Über die Liegenschaft Blue

Die Liegenschaft Blue besteht aus zwei bedeutenden historischen hochgradigen Mineralvorkommen („Laverdiere“ und „Silver Lime“) in einem kontinuierlichen Landpaket von ungefähr 108.337 Hektar (~1.083 km²). Das Projekt liegt 48 Kilometer südwestlich der Stadt Atlin, British Columbia. Im Jahr 2018 schickte das Unternehmen ein Team von Geologen zu ersten Probenahmen an der Oberfläche in die Liegenschaft Blue. Drei Gebiete von exponiertem Skarn mit massivem und versprengtem Sulfid wurden entlang der Westseite der Verwerfungszone Llewellyn, als Vorkommen Laverdiere bekannt, beobachtet. Insgesamt wurden 28 Schürfproben genommen und zur Analyse geschickt. Ergebnisse von bis zu 8,46 % Kupfer, 1,57 g/t Gold und 46,5 g/t Silber wurden berichtet.

Das Vorkommen Silver Lime liegt nur 10 Kilometer südwestlich des Vorkommens Laverdiere und umfasst zwei bedeutende historische Mineralvorkommen, Falcon und Jackie. Das Vorkommen Falcon wurde im

Jahr 1990 von Carmac Resources entdeckt und enthält mehrere nordwestlich verlaufende Kalksteinbetten. Das Vorkommen Jackie besteht aus einer Serie alterierter Quarzgänge. Die Mineralisierung besteht meist aus Galen, Sphalerit, Pyrit, Chalkopyrit, Arsenopyrit und Stibnit. Das System ist an mehreren Stellen in der Liegenschaft exponiert, mit einem bedeutenderen Ausbiss, der über 25

Meter sichtbar ist, mit von Talus bedeckten Streichenausdehnungen. Vereinzelt tritt die Mineralisierung in einer Mächtigkeit von bis zu 2,2 Metern auf. Im Nordwesten enthält eine Quarz-Feldspat-Porphyr-Brekzie kleinere Quarzgänge mit semi-massivem Arsenopyrit und Stibnit. Probe 88339 aus einem Erzgangsystem von 2,20 Metern ergab 3,3 g/t Gold, 2.641 g/t Silber, 0,15 % Kupfer, 2,5 % Blei und 3,32 % Zink, 5 % Arsen und 2,56 % Antimon (ARIS 21162*).

Im Jahr 2018 führte Zimtu Capital Corp., im Rahmen eines Helikopter-Erkundungsprogramms, Schürfarbeiten im Vorkommen Silver Lime aus und nahm 8 Proben. Die Ergebnisse bestätigten die historischen Arbeiten von Carmac (1990), mit Werten von 1,16 g/t Gold, 913 g/t Silber, 12,45 % Zink und >20 % Blei.

Das Vorkommen Silver Lime könnte ein Modell eines Karbonatverdrängungsvorkommens (CRD) darstellen. Massive Sulfidmineralisierung tritt in Kalkstein und Biotit-Muskovit-Serizit-Schiefer in der Nähe der Kontaktflächen zwischen den Einheiten auf. Große Zonen von Limonitalterierung, von Alaskit- und Hornblende-Porphyrhängen durchschnitten, umgeben diese Vorkommen. Die Linsen scheinen nahe der Porphyrhängen am mächtigsten zu sein. Mehrere Verwerfungen folgen der Richtung der Gänge und deuten auf deren Strukturkontrolle über die Mineralisierung hin. Sulfide im Vorkommen Jackie beinhalten oft Galen, Sphalerit, Chalkopyrit, Pyrrhotin und Pyrit. Die Mineralisierung kann bis zu 30 Meter lang mit einer Mächtigkeit von 6 Metern sein. Die kleineren Vorkommen enthalten Sphalerit- und Galenmineralisierung, die größeren Vorkommen weisen unterschiedliche Mineralogie auf. Galen, Quarz und Kalzit dominieren den Nordwesten und gehen in Pyrrhotin, Chalkopyrit und Pyrit im Zentrum und in den Grenzbereichen über (Minfile 104M 031*).

Die Schürfarbeiten und Probenahme-Programme im Jahr 2021 konzentrierten sich auf die erneute Beprobung des Vorkommens Silver Lime und die Bewertung des von Core Assets Corp. neu abgesteckten Gebiets im Westen des Vorkommens, um ein besseres Verständnis der Mineralisierungszonen in Bezug auf die Quelle zu gewinnen. (Siehe Pressemeldung vom 11. Juni 2021).

Offenlegung gemäß National Instrument 43-101

Nicholas Rodway, P. Geo, (Lizenz # 46541) ist Präsident, CEO und Director des Unternehmens und die durch National Instrument 43-101 definierte qualifizierte Person. Herr Rodway überwachte die Erstellung der technischen Information in dieser Pressemeldung.

**Historische technische Zahlen sind nicht NI 43-101-konform und werden lediglich als Hinweis auf das Vorhandensein von Mineralisierung gegeben. Das Unternehmen verlässt sich auf historische Information nur im Hinblick auf die Ermutigung zu weiterer Exploration und Bewertung der Liegenschaften. Alle unter Minfile und ARIS aufgeführten Referenzen sind in den folgenden British Columbia-Datenbanken enthalten:*

Minfile: <https://minfile.gov.bc.ca/searchbasic.aspx>

ARIS: <https://aris.empr.gov.bc.ca/>

Über Core Assets Corp.



Core Assets Corp.
#1450 – 789 West Pender Street
(+1) 604-681-1568
CSE: CC

Core Assets Corp. ist ein in der Akquisition und Entwicklung von Mineralprojekten in British Columbia, Kanada, tätiges Mineralexplorationsunternehmen. Das Unternehmen besitzt derzeit 100 % der Liegenschaft Blue, die ein Landgebiet von ~108.337 Hektar (~1.083 km²) umfasst. Das Projekt liegt im Bergbaubezirk Atlin, einem berühmten Goldbergbau-Camp. Die Liegenschaft enthält eine große Strukturformation, als „The Llewellyn Fault Zone, LFZ“ (die Verwerfungszone Llewellyn) bekannt. Diese Struktur ist ungefähr 140 Kilometer lang und erstreckt sich von der Yukon-Grenze durch die Liegenschaft bis zum Eisfeld Juneau im „Alaskan Panhandle“ in den Vereinigten Staaten. Core Assets glaubt, dass das südliche Gebiet Atlin Lake und die LFZ seit den letzten großen Explorationskampagnen in den 1980er Jahren vernachlässigt wurden. Die LFZ spielt eine wichtige Rolle in der Mineralisierung oberflächennaher Metallvorkommen in der Liegenschaft. In den letzten 50 Jahren wurden wichtige Fortschritte im Verständnis von Porphy-, Skarn- und Karbonatverdrängungsvorkommen, sowohl weltweit als auch im Golden Triangle von British Columbia, erzielt. Das Unternehmen nutzte diese Information zur Anpassung eines bereits erwiesenen Explorationsmodells in der Liegenschaft Blue und glaubt, dadurch eine wichtige Entdeckung zu ermöglichen. Core Assets freut sich darauf, zu einem der bedeutendsten Explorationsunternehmen im Bergbaubezirk Atlin zu werden, und sein Team glaubt an wichtige Möglichkeiten zu Entdeckungen und Entwicklung in diesem Gebiet.

*Im Namen des Boards
CORE ASSETS CORP.*

*"Nicholas Rodway
President & CEO
Tel.: 604.681.1568*

Weder die Canadian Securities Exchange noch ihr Regulierungsdienstleister (gemäß der Definition dieses Begriffs in den Richtlinien der CSE) übernehmen die Verantwortung für die Angemessenheit oder Richtigkeit dieser Mitteilung.

ZUKUNFTSGERICHTETE AUSSAGEN

Aussagen in diesem Dokument, die nicht ausschließlich historischer Natur sind, sind zukunftsgerichtete Aussagen, einschließlich aller Aussagen über Überzeugungen, Pläne, Erwartungen oder Absichten in Bezug auf die Zukunft. Zukunftsgerichtete Aussagen in dieser Pressemitteilung beinhalten die Ziele und den Umfang; dass die Kalksteinkörper in diesem Gebiet günstig sind, um den Transport von mineralisierten Karbonat-Ersatzflüssigkeiten zu ermöglichen; dass Core erwartet, Ende September 2021 Ergebnisse aus seinem Phase-1-Probenahmeprogramm zu erhalten; dass wir ein Explorationsunternehmen im Distriktmaßstab werden können; dass Core Assets im Jahr 2022 Bohrungen durchführen wird; dass die Blue-Liegenschaft beträchtliche Möglichkeiten für eine Entdeckung und Erschließung bietet; dass die Arbeit auf der Blue-Liegenschaft möglicherweise zu einer neuen Entdeckung im Porphy-/CRD-Stil führen könnte; und dass es auf unseren Claims eine kommerziell nutzbare Gold- oder andere Mineralienlagerstätte geben könnte. Es ist wichtig zu beachten, dass die tatsächlichen Geschäftsergebnisse und Explorationsergebnisse des Unternehmens wesentlich von jenen abweichen können, die in solchen zukunftsgerichteten Aussagen enthalten sind. Zu den Risiken und Ungewissheiten



Core Assets Corp.
#1450 – 789 West Pender Street
(+1) 604-681-1568
CSE: CC

gehört, dass weitere Genehmigungen möglicherweise nicht rechtzeitig oder überhaupt nicht erteilt werden; dass sich die Mineralien-Claims als unwürdig erweisen, weitere Ausgaben zu tätigen; dass es möglicherweise keine wirtschaftlichen Mineralienressourcen gibt; dass sich Methoden, die wir für effektiv halten, möglicherweise nicht in der Praxis oder auf unseren Claims bewähren; dass wirtschaftliche, wettbewerbsbezogene, behördliche, umweltbezogene und technologische Faktoren den Betrieb, die Märkte, die Produkte und die Preise des Unternehmens beeinflussen können; unsere spezifischen Pläne und Zeitpläne für Bohrungen, Feldarbeiten und andere Pläne können sich ändern; wir haben möglicherweise aufgrund von Kostenfaktoren, der Art des Geländes oder der Verfügbarkeit von Ausrüstung und Technologie keinen Zugang zu Mineralien oder sind nicht in der Lage, diese zu erschließen; und wir können auch nicht genügend Mittel aufbringen, um unsere Pläne durchzuführen. Weitere Risikofaktoren werden im Abschnitt "Risikofaktoren" in der Management Discussion and Analysis des Unternehmens für das kürzlich abgeschlossene Geschäftsjahr erörtert, die auf dem SEDAR-Profil des Unternehmens unter www.sedar.com verfügbar ist. Sofern nicht gesetzlich vorgeschrieben, werden wir diese Risikofaktoren für zukunftsgerichtete Aussagen nicht aktualisieren.

Die Ausgangssprache (in der Regel Englisch), in der der Originaltext veröffentlicht wird, ist die offizielle, autorisierte und rechtsgültige Version. Diese Übersetzung wird zur besseren Verständigung mitgeliefert. Die deutschsprachige Fassung kann gekürzt oder zusammengefasst sein. Es wird keine Verantwortung oder Haftung für den Inhalt, die Richtigkeit, die Angemessenheit oder die Genauigkeit dieser Übersetzung übernommen. Aus Sicht des Übersetzers stellt die Meldung keine Kauf- oder Verkaufsempfehlung dar! Bitte beachten Sie die englische Originalmeldung auf www.sedar.com, www.sec.gov, www.asx.com.au/ oder auf der Firmenwebsite!